

15. 2. Tipy na práci s PDF (fdf) formuláři (u zdravotních pojišťoven)

Problémy s otevřením – neotevřením souboru tiskopisu

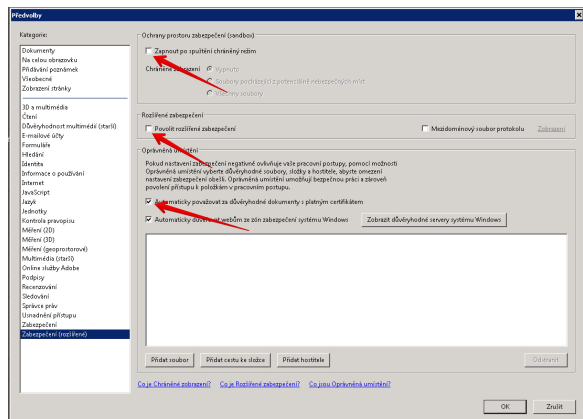
- Problémy s otevřením – neotevřením souboru tiskopisu
- Problémy s tiskem ELDP

Při pokusu o otevření :

Nic se nestane – neotevře se žádný tiskopis.

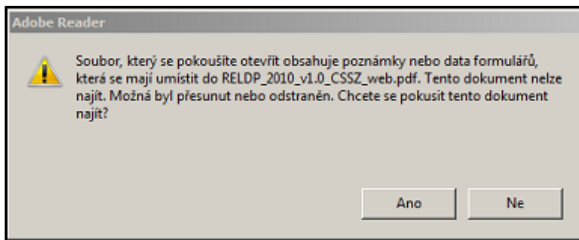
Řešení: Zkontrolujte, zda máte nainstalován Adobe Reader

V Adobe Readeru –horní menu- Úpravy – Předvolby – Zabezpečení (rozšířené) – vypněte volbu „Povolit rozšířené zabezpečení“. Pojmenování této volby se může lišit v závislosti na verzi Adobe Readeru. Dále se ujistěte, zda nemáte nastaveno otevírat soubory v "chráněném režimu" - tato volba musí být vypnutá.



Při pokusu o otevření :

Nic se nestane – neotevře se žádný tiskopis.



Objeví se následující či podobné hlášení viz. obr

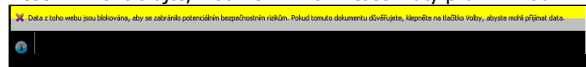
Řešení: Zřejmě nemáte staženu aktualizaci vzorových tiskopisů. Provedte update programu Premier.

Adobe Readeru program hlásí starou verzi .

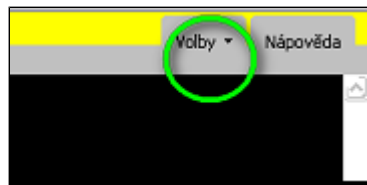
Řešení: Aktualizace Adobe Readeru

Tiskopis se sice otevře, ale je prázdný.

Řešení: Zkontrolujte, zda není v horní části žlutý pruh viz. obr.



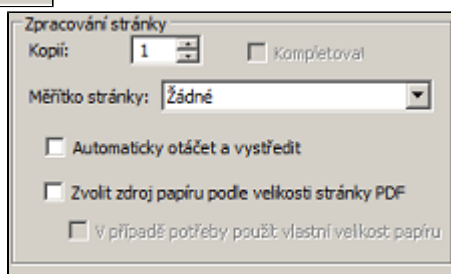
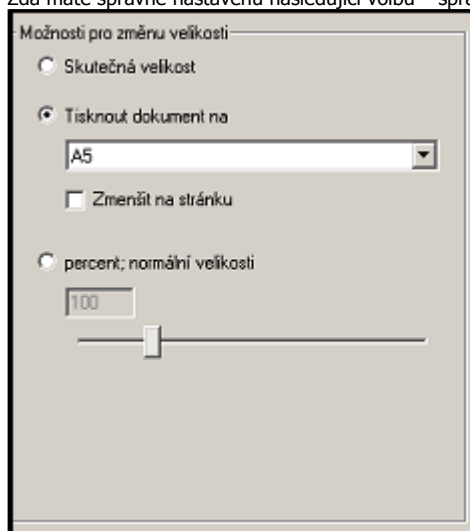
Řešení: Klikněte na tlačítko volby vpravo nahoře viz. obr. a zvolte „Vždy důvěřovat tomuto dokumentu“



Problémy s tiskem ELDP

Formulářový tiskopis ELDP v PDF je v formátu A5. Při tisku do formuláře (bez barevného pozadí) mohou nastat problémy s posunem znaků mimo tiskové kolonky ve vloženém formuláři. Při tomto problému zkontrolujte:

- Zda máte nastaven ve vlastnostech tiskárny formát papíru A5
- Zda máte správně nastavenou následující volbu – správně viz. obr.



- A také zkontrolujte následující nastavení tisku:

Pokud máte obě volby v pořádku a přesto dochází k „netrefování“ do kolonek, zkuste nastavit vodící lišty v tiskárně a tím vykompenzovat posunutí tisku.