

3 Profiler

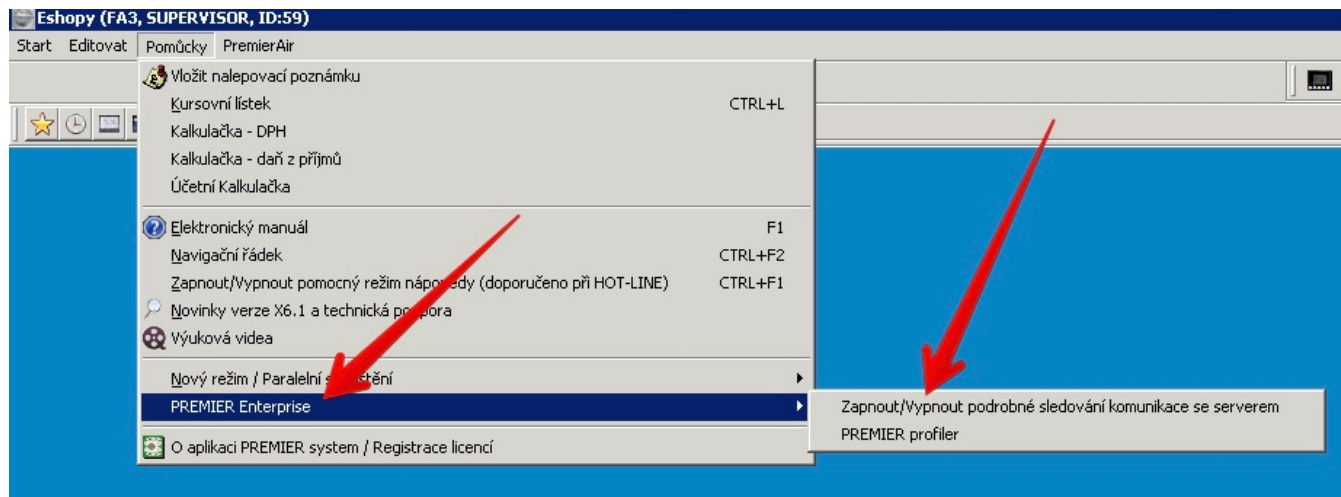
Monitoring komunikace mezi PC a SQL serverem

Pro přesnou detekci chyb nebo konkrétní příčinu nějakého problému se používá tzv. **Profiler**, který je dostupný pouze v Enterprise verzi.

Je to samostatná aplikace, která monitoruje komunikaci mezi konkrétním PC a SQL serverem. V případě, že bude nutné zaslat na podporu data z profileru, postupujte následovně.

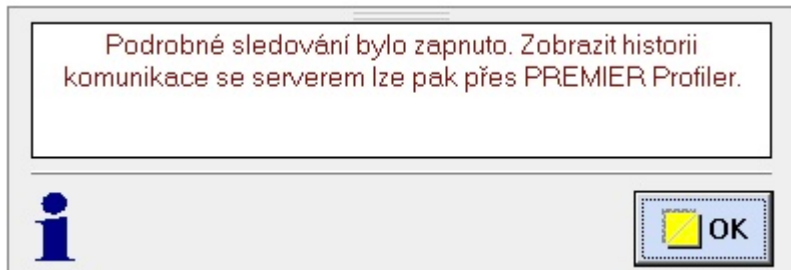
Je důležité spustit profiler před začátkem práce v konkrétní záložce programu. Profiler se aktivuje a monitoruje vždy jen u konkrétního uživatele a vždy v konkrétní záložce, kde je spuštěn.

Profiler aktivujete z horního menu "Pomůcky - PREMIER Enterprise - Zapnout/Vypnout Profiler"



(po aktivaci se mohou zobrazit chybové zprávy či jiná hlášení) tyto jsou způsobené, že na Vašem PC není nainstalována podpora pro některé funkce, což ale není pro tento účel důležité, takže chyby ignorujte).

Po aktivaci profileru se musí zobrazit hlášení, že je aktivní

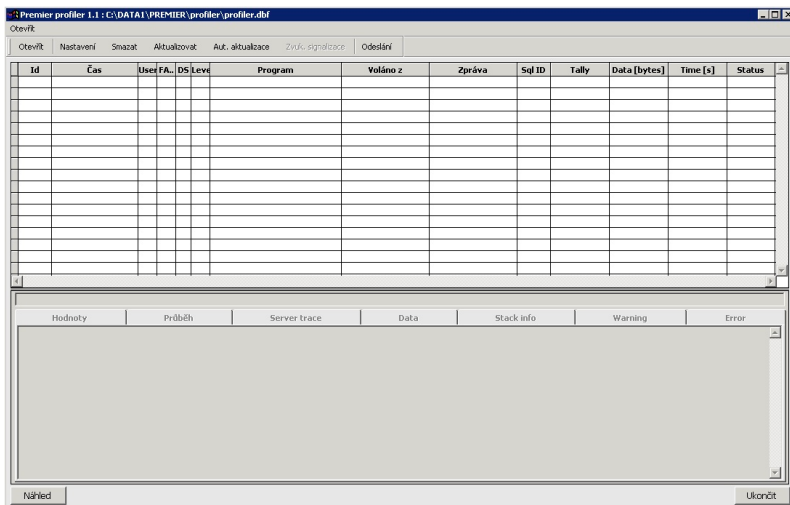


Od této chvíle je monitoring aktivní a můžete pracovat v programu dále. Veškerá komunikace se nyní ukládá do Profilleru. Po nasimulování chyby nebo řešeného problému, je nutné Profiler zase vypnout. To se provede stejně jako jeho aktivace s tím,

že se nám zobrazí hlášení, že byl Profiler vypnut. Po vypnutí je nutné odeslat nasnímaná data. Ty se zasílají následovně.

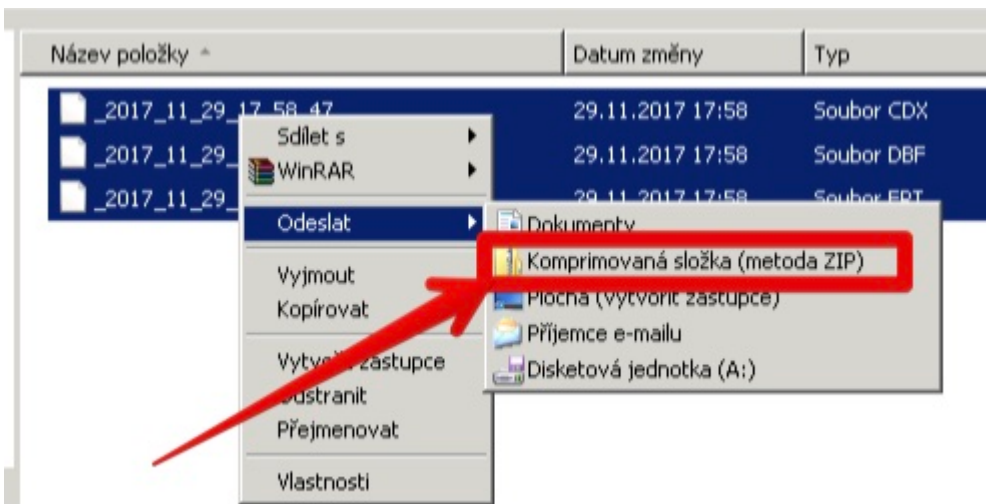
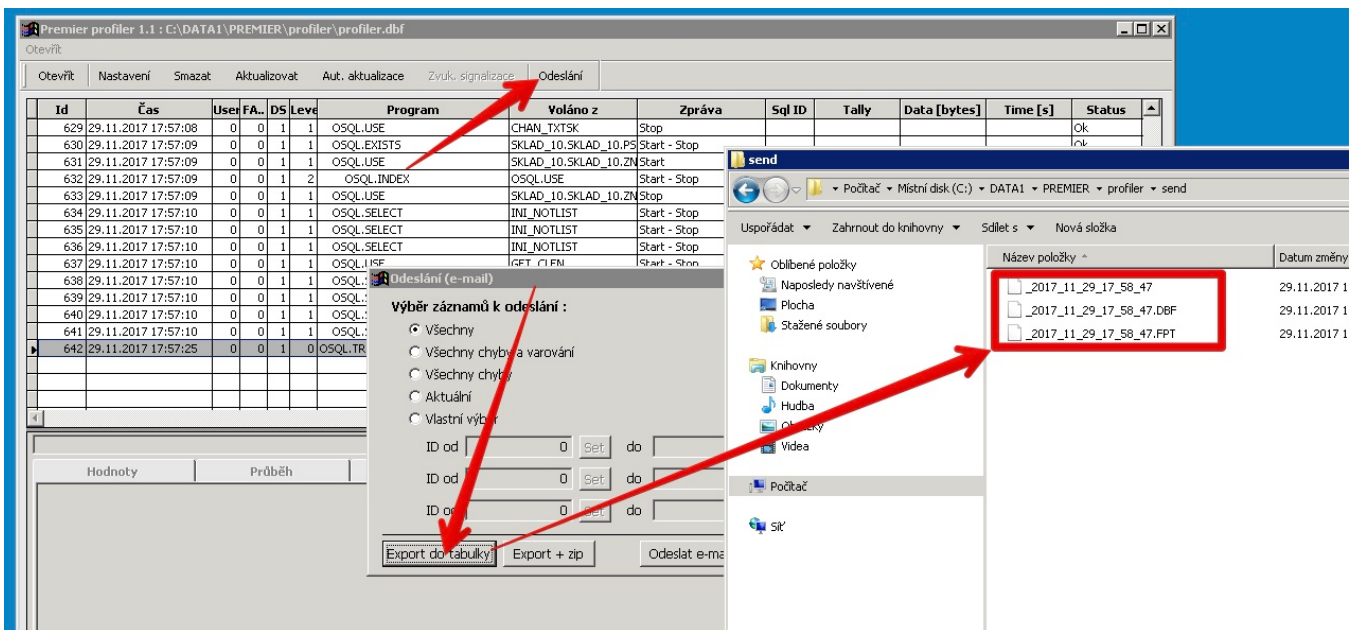
Odeslání dat


Spustíme samotný Profiler přes horní menu jako na obrázku výše, jen s rozdílem, že klikneme na druhou volbu "PREMIER Profiler". Zobrazí se podobný dialog, který je na obrázku níže




Pokud jsme v předchozí aktivaci Profilleru postupovali správně, bude v tabulce vidět veškerá komunikace, kterou nyní připravíme k odeslání na podporu PREMIER system e-mailem.

Klikneme na tlačítko "Odesláni" a v dalším dialogu na "Export do tabulky". Otevře se okno Průzkumníka z Windows, kde se zobrazí několik souborů. Tyto soubory je nutné zkomprimovat do ZIPu a zaslat k nám



 Pokud se v průběhu práce s aktivním monitorováním program ukončí, ukončí se také monitoring v Profilleru. Proto je nutné vždy po spuštění programu zase Profiller aktivovat, pokud je potřeba ještě další monitoring práce a vždy se pracovala jen za použitím jedné záložky. Jedině takto bud erno přesně detekovat případný problém.

 Pokud se v průběhu zobrazení samotného Profilleru zobrazí nějaká chyba, je to způsobeno tím, že se pracuje pravděpodobně na serveru a daný uživatel nemá práva na serveru k instalaci komprimačních součástí a podobně. Tyto chyby je možné ignorovat, ale je nutné zkomprimovat obsah složky \profiler\ a odeslat ručně emailem na podporu IS PREMIER.