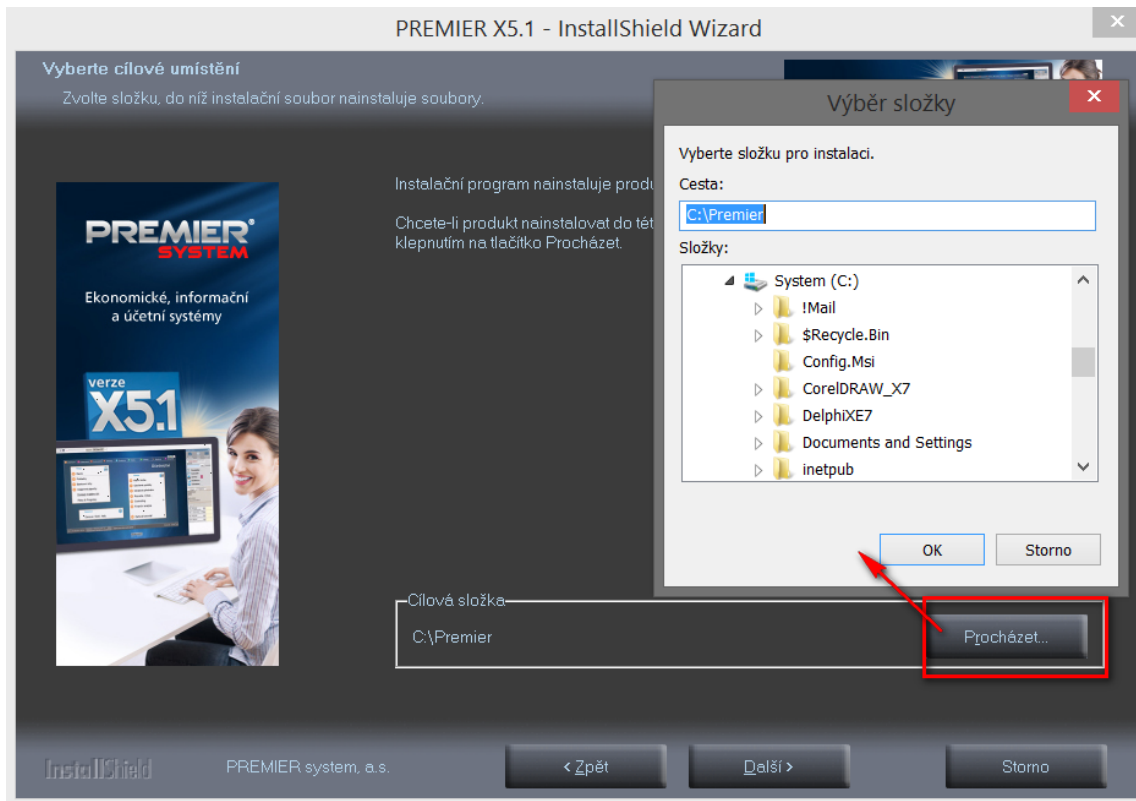


## 1. 2 Instalace (lokální PC)

Instalaci programu na lokální pevný disk může provádět uživatel s vyšším oprávněním. O navýšení oprávnění si zažádá instalační program sám. Pokud nemáte tato oprávnění, kontaktujte Vašeho správce IT nebo uživatele s tímto oprávněním.

V průvodci instalací věnujte pozornost umístění, kam se program bude instalovat.

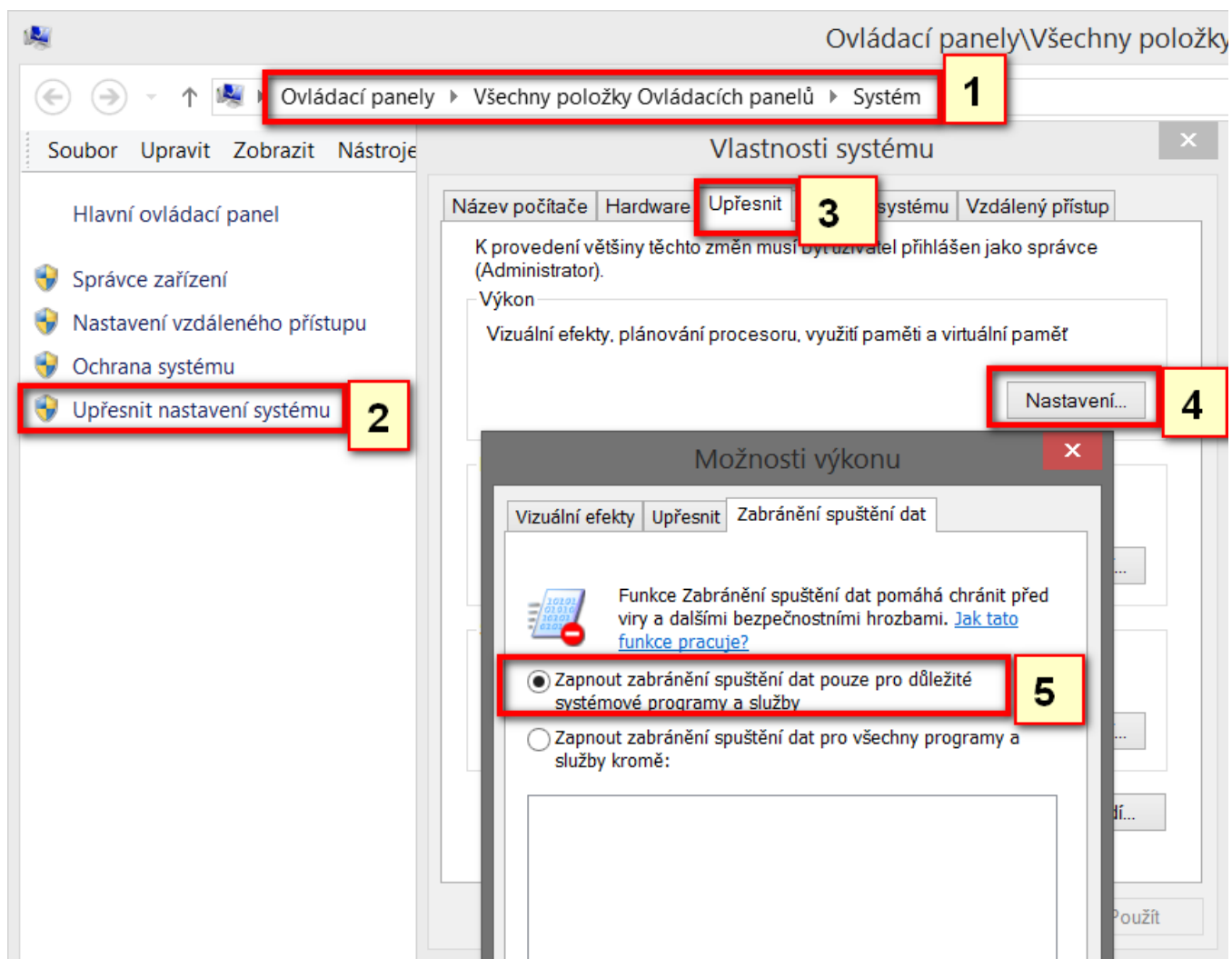


Ve výše uvedeném dialogu vybereme cestu k adresáři, kam se program nainstaluje. Pokud instalujeme poprvé, můžeme ponechat nabízenou cestu popřípadě nastavit ručním zadáním cesty.

Stisknutím tlačítka "Další" - "Instalovat" se již spustí samotný proces instalace. Celý proces bude ukončen stejným dialogem s tlačítkem "Dokončit".

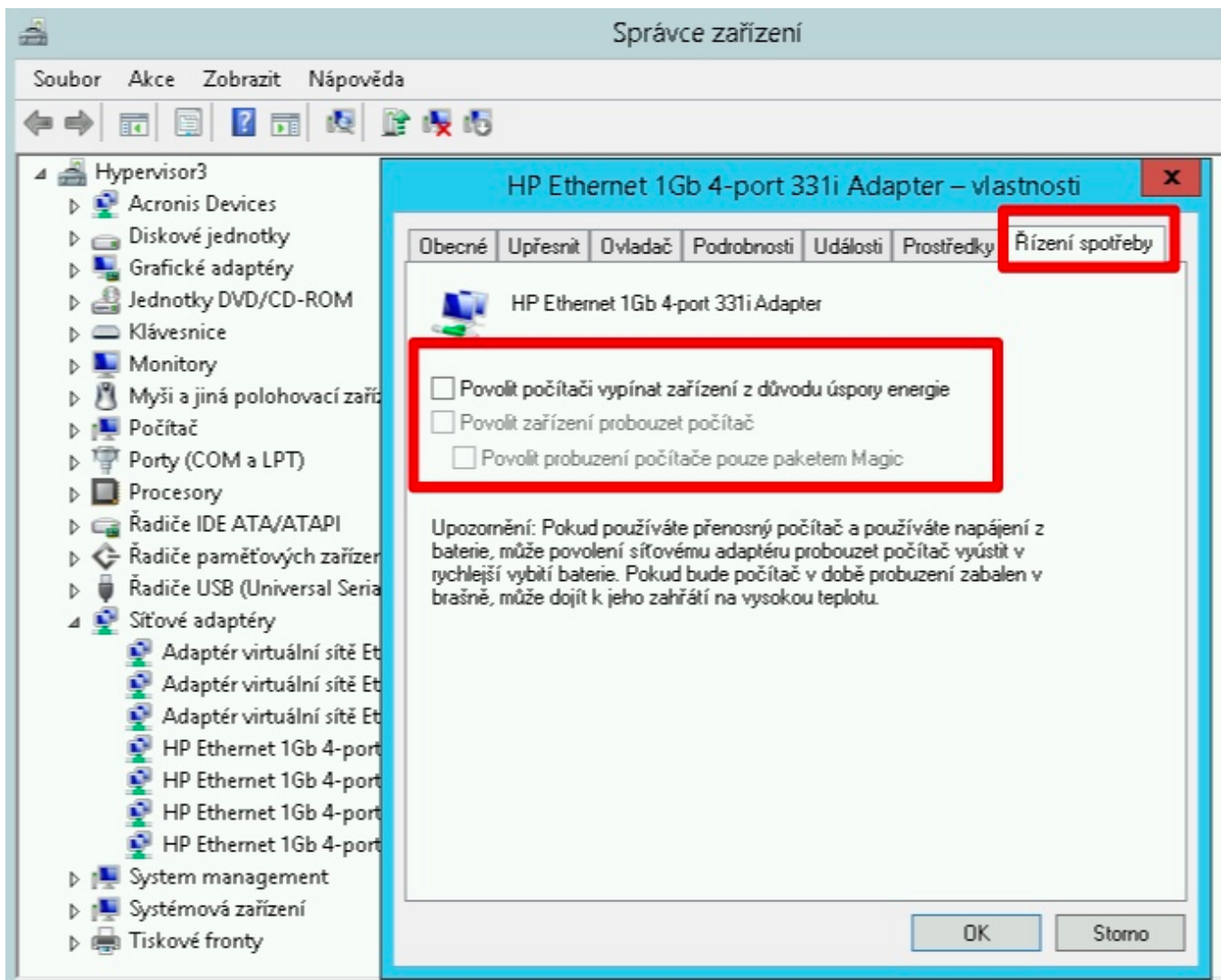
## Vypnutí funkce DEP - zabránění spouštění dat

Na serveru je také vhodné nastavit správně funkci v OS "Zabránění spouštění dat" a to na volbu "Pouze pro programy a služby", tak jako je to na obrázku níže



## Vypnutí úsporných vlastností síťové karty

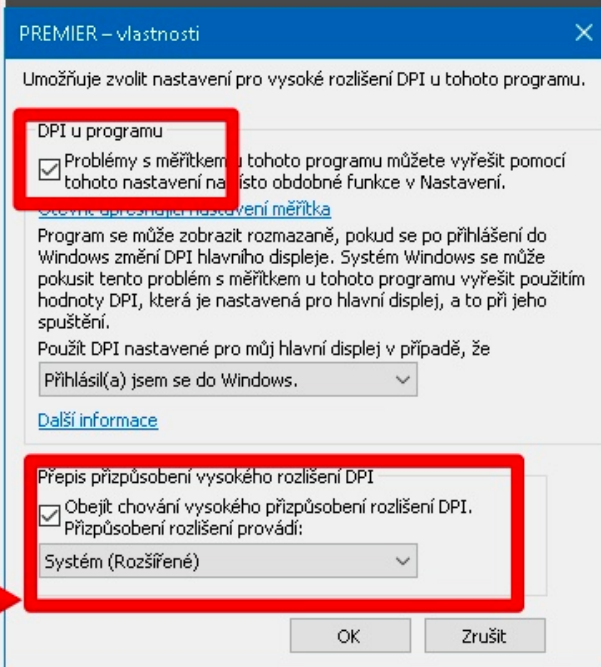
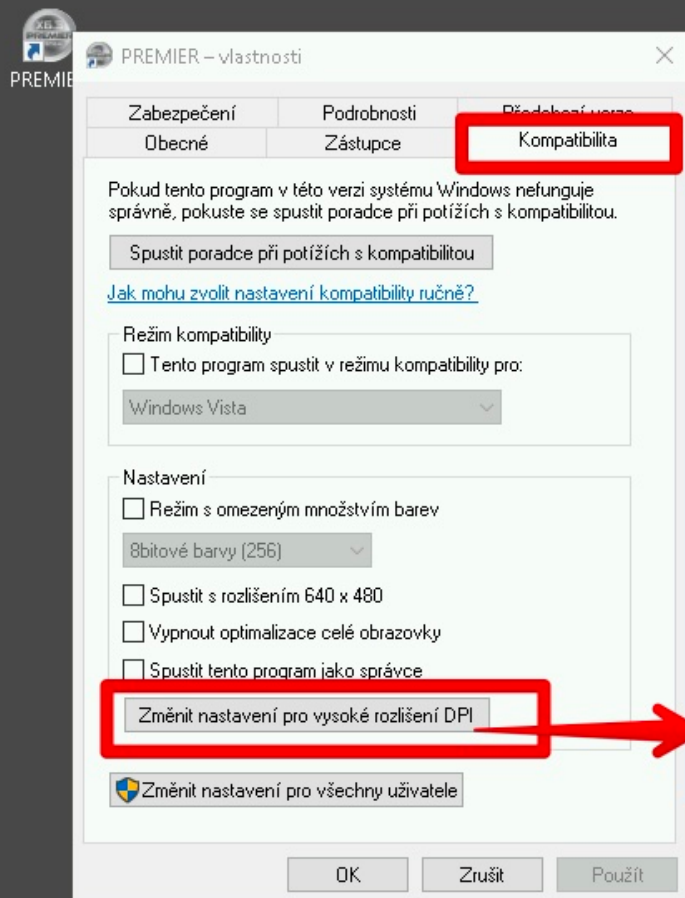
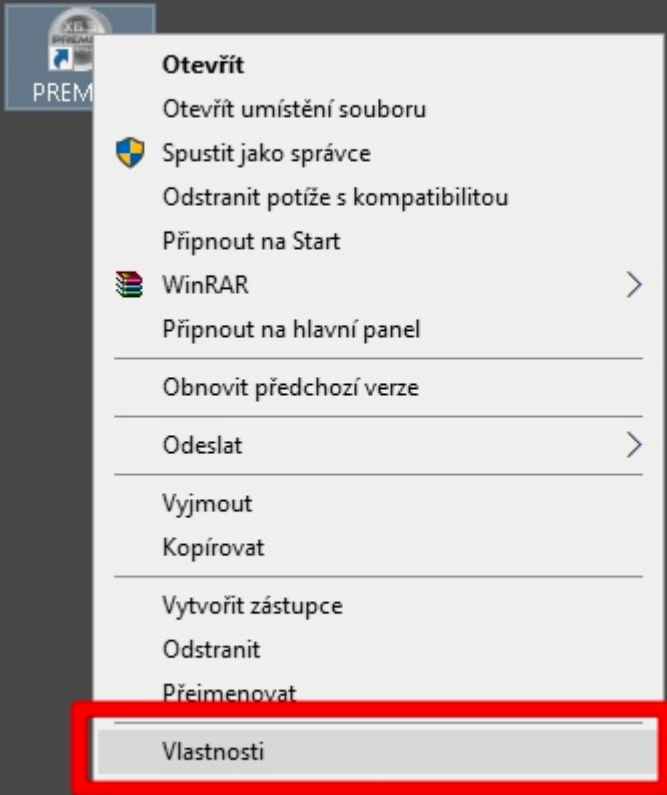
V některých případech má negativní vliv na chování programu úsporné vlastnosti síťové karty, které jsou nastaveny v ovladači adaptéru. Pokud to není nezbytně nutné, vypněte je prosím.



## Úprava velikosti rozlišení (DPI)

Pokud máte PC s vysokým rozlišením, ale jedná se o notebook, popřípadě velikost monitoru je menší než 24" je možné upravit chování programu s ohledem na velikost rozlišení či monitoru.

Na zástupce "PREMIER", který máte na ploše, klikněte pravým tlačítkem a z menu zvolte "Vlastnosti". Přepněte se na záložku Kompatibilita a zde můžete nastavit následující dvě volby, jak jsou zobrazeny na obrázcích níže.



Po změně, stiskněte tlačítko OK a znovu OK. Po spuštění programu bude grafika programu a velikosti oken větší.