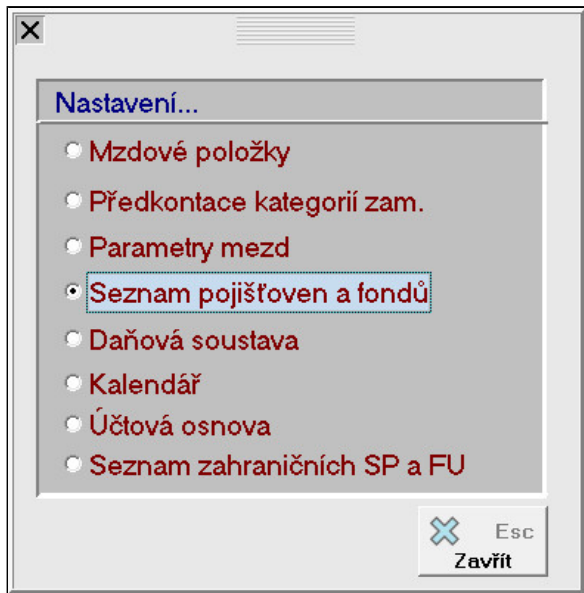


4. 4. Seznam pojišťoven a fondů

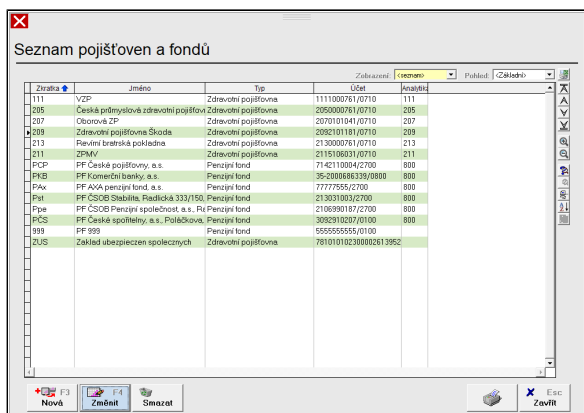


Kapitoly k modulu:

- 4.4.1. Postup pro nastavení penzijního a životního pojištění

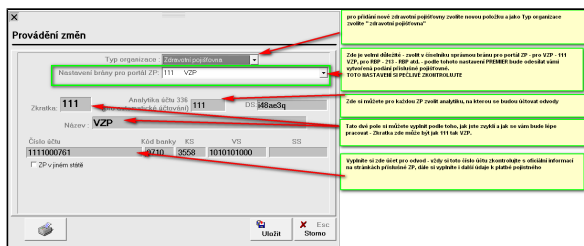
Zde je třeba navolit všechny zdravotní pojišťovny, penzijní fondy a životní pojišťovny zaměstnanců, se kterými bude zaměstnavatel pracovat.

! Obrázek je pouze ilustrační - v žádném případě podle něho nezadávejte čísla pro odvody!



Pro další práce se systémem je rovněž důležité navolení zkratky pojišťovny (např. 111 - všeobecná zdravotní pojišťovna), analytického identifikátoru (v případě, že chceme účtovat odvody na jednotlivé pojišťovny na jiný analytický účet) a upřesnění, zda se jedná o zdravotní pojišťovnu, penzijní fond či životní pojišťovnu.

Místo zkratky lze zadat i číselné označení pojišťovny, záleží pouze na zvyku mzdové účetní.



U penzijních fondů a životních pojišťoven je třeba vyplnit čísla účtů včetně možnosti nabídky variabilních a specifických symbolů.

Seznam pojišťoven a fondů

Zobrazení: seznam Pohled: Základní

Zkratka	Jméno	Typ	Účet	Analytika
111	VZP	Zdravotní pojišťovna	1111000761/0710	111
205	Česká průmyslová zdravotní pojišťovna	Zdravotní pojišťovna	2050000761/0710	205
207	Obrová ZP	Zdravotní pojišťovna	2070101041/0710	207
209	Zdravotní pojišťovna Škoda	Zdravotní pojišťovna	2092101181/0710	209
213	Revírní bratrská pokladna	Zdravotní pojišťovna	2130000761/0710	213
211	ZFMV	Zdravotní pojišťovna	2115106031/0710	211
PCP	PF České pojišťovny, a.s.	Penzijní fond	7142110004/2700	800
PKB	PF Komerční banky, a.s.	Penzijní fond	35-2000686339/0800	800

PAX PF AXA pe
 Pst PF CSOB I
 Ppe PF CSOB I
 PCS PF Česká
 999 PF 999
 ZUS Základ ubi

Provádění změn

Typ organizace: Penzijní fond

Formát výstupního souboru: PF Komerční banky
[Podmínky PF pro platbu příspěvků](#)

Zkratka: **PKB** Analytika účtu 330 (pro automatické účtování) **800**

Název: **PF Komerční banky, a.s.**

Číslo účtu: 35-2000686339 Kód banky: 0800 KS: 3552 VS: 6001020102 SS: 46504621

Použít hromadnou platbu 000000RMMD 000

Pouze pro penz. fondy - úhrada zaměstnance

Použít hromadnou platbu

27.07.2017

Uložit Storno

V případě, že odvody za penzijní fondy chcete odesílat hromadně za všechny zaměstnance, je třeba zaškrtnout volbu „Použít hromadnou platbu“, a pokud chceme využívat elektronického výpisu pro PF, musíme v dolní části obrazovky nastavit formát výstupního souboru. Nachází se v příkazu k úhradě.