

# 3. 1 CashBack

Systém CashBack automaticky dle nastavených kritérií přiděluje při prodeji odběrateli body nebo virtuální peníze. Ty se u něj kumulují a může je uplatnit při dalších nákupech.

V programu PREMIER jsou pro systém CashBack využity **zákaznické ceníky** (pomocník pro tvorbu slev), kde se jedná o **9. volbu – CashBack**. Podmínky jejímu přidělení mohou být různé (dle rab. skupiny, dle identifikátoru partnera, sortimentu, dle ceny prodeje, dle obratu za posledních N měsíců...) viz obr. Program pak automaticky po dokončení tvorby dodacího listu přidělí zákazníkovi body (nebo virtuální peníze) dle zvolených kritérií.

Na této stránce najdete:

- [1 Nastavení CashBack](#)
  - [1.1 Globální předvolby](#)
  - [1.2 Skladová karta](#)
- [2 Prodej, informace o stavu bodů nebo virtuálních peněz](#)
- [3 Uplatňování bodů](#)

Název slevy:  Platnost od:  do:

Platí pro měnu  (zadáva se pouze je-li žádoucí podmínka nebo výsledek v CM, bez zadání = místní měna)

**Je-li \*:**

<b>komplet DL:</b>	Celkový prodej na DL bez DPH a slev větší nebo roven:	<input type="text" value="1 000,00"/>	CZK
	Celkový prodej na DL s DPH a bez slev větší nebo roven:	<input type="text"/>	CZK
	Počet položek (řádků na dod. listě) roven nebo vyšší:	<input type="text"/>	
<b>položka:</b>	Hodnota jedné položky (řádku) bez DPH větší nebo rovna:	<input type="text"/>	CZK
	Hodnota jedné položky (řádku) s DPH a bez slev větší nebo rovna:	<input type="text"/>	CZK
	Počet měrných jednotek položky (řádku) roven nebo vyšší:	<input type="text"/>	MJ - základn ▾
<b>historie:</b>	Obrat odběratele za posledních <input type="text"/> měsíců je roven nebo vyšší:	<input type="text"/>	CZK
	Obrat odběratele s DPH je roven nebo vyšší:	<input type="text"/>	CZK

Odběratel:  (IČ:  Ident. #1  #2  #3  #4  #5

dle RS: 0 Neg.:

Skladová karta:  Sortiment:  Ident. #1  #2  #3  #4  #5

Od:  Do:  Sklad č.:  Neg.:

Pokud při nákupu bude odběrateli náležet jakákoliv jiná vyšší sleva, tak tuhle ignorovat  
 Pokud při nákupu bude odběrateli náležet vyšší sleva ve stejné kategorii, tak tuhle ignorovat  
 Tato sleva / cena má absolutní priorotu

**Pak:** Popis slevy:  (Tento text se zobrazí na dokladu)

Druh slevy:  1 Procentuální ze součtu všech položek  %  
 2 Procentuální na základě aktuální položky  %  
 3 Pevná sleva (celková)  CZK  
 4 Pevná sleva k položce  CZK  
 5 Pevná cena položky bez DPH  CZK / MJ  
 6 Pevná cena položky včetně DPH  CZK / MJ  
 7 Cenu čerpat z rabatní skupiny č.:   
 8 Vypočítat cenu položky dle vzorce:  0  
 9 CashBack (přidělení bodů nebo virtuálních peněz)  % Evidovat na kartě:   
(ze součtu všech položek včetně DPH) (karta musí být druh: služby)  
 CashBack - jiný koeficient při čerpání bodů 1 bod =  CZK

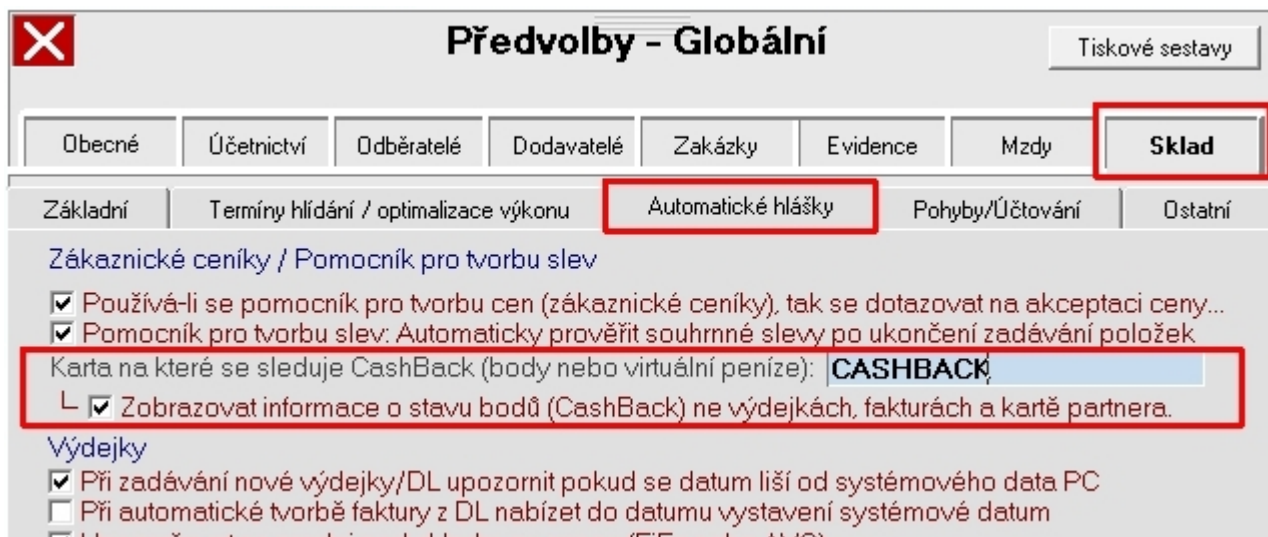
Umístit přímo do položky (bez zaškrtnutí - jako další položka)  
Cenu před slevou čerpat z:  ▾

\* Zadejte jeden nebo několik klíčových údajů

## 1 Nastavení CashBack

### 1.1 Globální předvolby

Zde se **nastaví karta**, na které se sleduje CashBack, a dále lze nastavit, aby se stav bodů zákazníka zobrazoval i v dokladech a na kartě partnera."



## 1.2 Skladová karta

Dále se nastaví **skladová karta, na které se sleduje CashBack** musí mít nastaveno **"Toto je karta služeb"** (z důvodu neúčtování a nehlídání výdeje do záporu). Dále je možné nastavit přímo na kartě jakou mají získané body hodnotu. Pokud jde o virtuální peníze, tak stačí mít v prodejní ceně 1. Jinak je možné využít jakýchkoliv hodnot a to v různých rabatních skupinách. Dále je možné definovat hodnotu bodů v zákaznických cenících, kde se může např. pro různý sortiment použít různá hodnota (tedy koeficient).

## 2 Prodej, informace o stavu bodů nebo virtuálních peněz

**Samotný prodej** probíhá standardně a plně automaticky, po ukončení zápisu v DL (tlačítko Esc v položkové části, popř. Ctrl+X vyvolá pomocníka pro tvorbu slev a ten přidělí body, viz obr.). Při jakékoliv změně hodnoty DL se automaticky aktualizuje počet přidělených bodů.

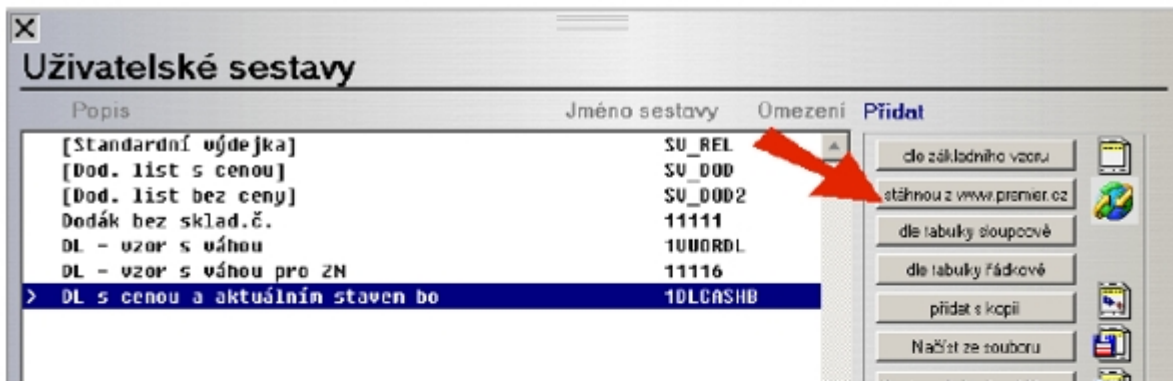
ř.	Číslo	Název	+	MJ	Množství	Počet bal.	Prod. cena/MJ	Sleva %	Prodejní cena	Skł. cena/MJ	Składová cena	Sřídisko	Zak
1	171717	Čihle bílá TERMO		ks	1 000,000	1 000,000	100,000	0,00	100 000,000	10,000	10 000,000	2	
		CashBack			12 100,000	0,000		0,00		0,000	0,000	2	

Informaci o stavu konta **zákazníka** lze zjistit z:

- Informaci o odběrateli,
- Informaci o skladové kartě (zadání karty CashBack + partnera),
- Přehled prodejů (např. zadáním karty CashBack + členění dle Odběratele)

Dále se v galerii tiskových sestav  **Dodacích listů, faktur nebo pokladních dokladů** nachází vzor sestavy s informací o stavu konta. Tento údaj má pak vždy k dispozici i zákazník. (viz. obr).

Sestavu z galerie si můžete přidat následovně: Tisk – sestava – přidat / upravit – stáhnout z [www.premier.cz](http://www.premier.cz)



zakázka: středisko: 2 Dodací List Číslo skladu: 1

<b>Dodavatel:</b> PRE CZech s.r.o. Starum uzivat 11 150 00 Praha 5-Košíře iČo: 47055554 diČ: CZ47055554	<b>DL číslo:</b> SV1 82016161 Datum: 03.11.2016 Objednávka: Popis: Řidič / SPZ:
<b>Odběratel:</b> Rafan s.r.o. 439 83 Vítkovice Masarykova 739 Příjemce:	iČo: 25156899 diČ: CZ25156899 Česká republika

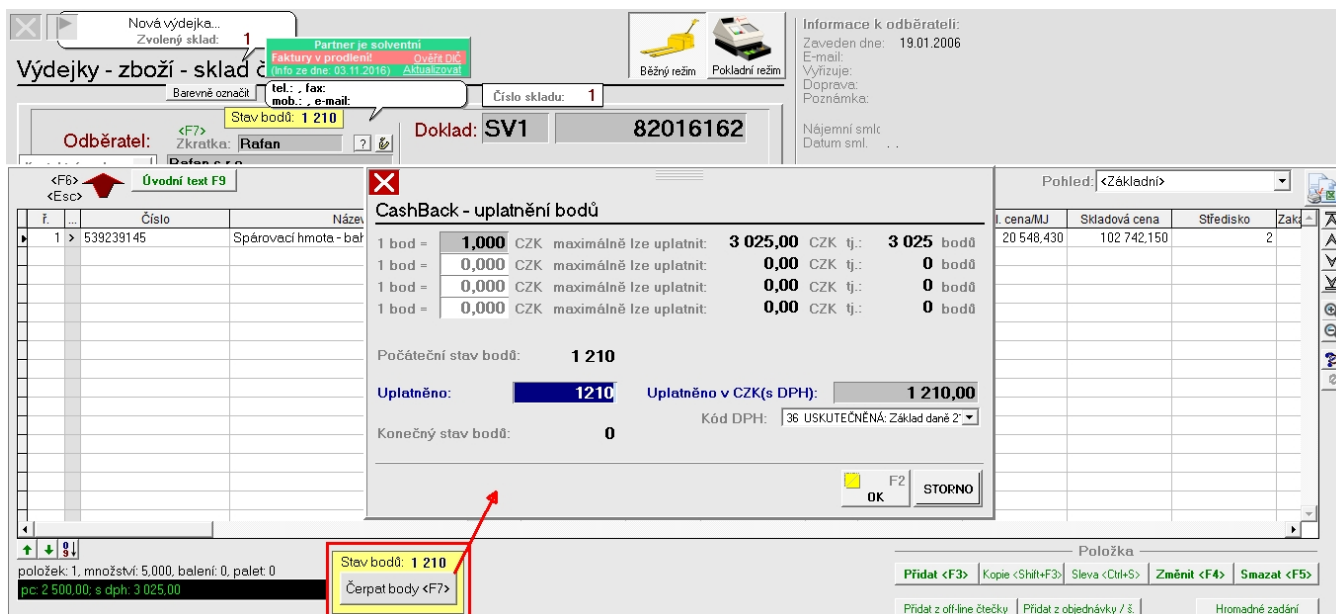
Číslo skl. karty	Název	Množství	MJ	Cena za MJ	Sleva v %	Cena bez DPH	Sazba DPH v %	Celkem s DPH
1724302	NF šamotová dhla C25	100,000	ks	100,00		10 000,00	21	12 100,00
<nenalezeno>								
CASHBACK	cashback	1210,000	ks	0,00		0,00	0	0,00
						10 000,00		12 100,00

**Váš aktuální stav konta: 1 210**

Pokud je nastaveno v globálních předvolbách, lze zobrazovat informaci o stavu bodů v dokladech (výdejka, faktura) nebo na kartě partnera.

### 3 Uplatňování bodů

Uplatňování bodů zákazníkem probíhá jednoduše a to tlačítkem "Uplatnit body - F7" popř. **zadáním karty**, na které se sleduje CashBack. Následně se zobrazí níže uvedený dialog. V něm se navrhne vhodný počet bodů k uplatnění a dále zde lze měnit i koeficient, tzn. že na některé karty můžete provádět slevové akce tím, že např. určíte, že 1 bod = 1,2 CZK. Ve výdejce, se pak uplatnění bodů objeví jako další položka se zápornou částkou.



Koeficient se také může nastavit pomocí definice slev v zákaznických cenících a lze tak např. definovat různé koeficienty (hodnoty bodů) pro různé odběratele.

Název slevy:		Platnost od:		do:							
Platí pro měnu		(zadává se pouze je-li žádoucí podmínka nebo výsledek v CM, bez zadání = místní měna)									
<b>Je-li *:</b>											
<b>komplet DL:</b>	Celkový prodej na DL bez DPH a slev větší nebo roven:				CZK						
	Celkový prodej na DL s DPH a bez slev větší nebo roven:				CZK						
	Počet položek (řádků na dod. listě) roven nebo vyšší:										
<b>položka:</b>	Hodnota jedné položky (řádku) bez DPH větší nebo rovna:				CZK						
	Hodnota jedné položky (řádku) s DPH a bez slev větší nebo rovna:				CZK						
	Počet měrných jednotek položky (řádku) roven nebo vyšší:				MJ - základn						
<b>historie:</b>	Obrat odběratele za posledních měsíců je roven nebo vyšší:				CZK						
	Obrat odběratele s DPH je roven nebo vyšší:				CZK						
Odběratel:	(IČ: 25156899)	Ident.	#1	#2	#3	#4	#5				
Rafan	?	Rafan s.r.o.	dle RS:	0	Neg.:						
Skladová karta:	Sortiment:	Ident.	#1	#2	#3	#4	#5				
Od:	Do:	Sklad č.:	Neg.:								
<input checked="" type="checkbox"/>	Pokud při nákupu bude odběrateli náležet jakákoliv jiná vyšší sleva, tak tuhle ignorovat										
<input type="checkbox"/>	Pokud při nákupu bude odběrateli náležet vyšší sleva ve stejné kategorii, tak tuhle ignorovat										
<input type="checkbox"/>	Tato sleva / cena má absolutní prioritu										
<b>Pak:</b>	Popis slevy:		(Tento text se zobrazí na dokladu)								
Druh slevy:	<input type="radio"/> 1	Procentuální ze součtu všech položek								%	
	<input type="radio"/> 2	Procentuální na základě aktuální položky								%	
	<input type="radio"/> 3	Pevná sleva (celková)								CZK	
	<input type="radio"/> 4	Pevná sleva k položce								CZK	
	<input type="radio"/> 5	Pevná cena položky bez DPH								CZK / MJ	
	<input type="radio"/> 6	Pevná cena položky včetně DPH								CZK / MJ	
	<input type="radio"/> 7	Cenu čerpat z rabatní skupiny č.:								0	
	<input type="radio"/> 8	Vypočítat cenu položky dle vzorce:									
	<input type="radio"/> 9	CashBack (přidělení bodů nebo virtuálních peněz)								% Evidovat na kartě:	
		(ze součtu všech položek včetně DPH)								(karta musí být druh: služby)	
	<input checked="" type="radio"/>	CashBack - jiný koeficient při čerpání bodů	1 bod =							1.800 CZK	
* Zadejte jeden nebo několik klíčových údajů											
* Do uměščených políček nepoužívejte mezerníky a nepoužívejte kartičku se zakázanou slevou (např. vlastní obchod)											
										F2 Uložit	Esc Storno