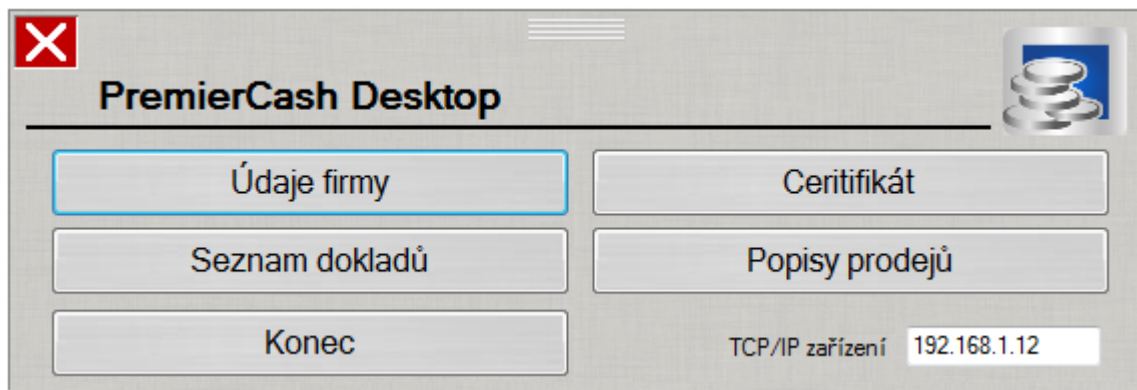


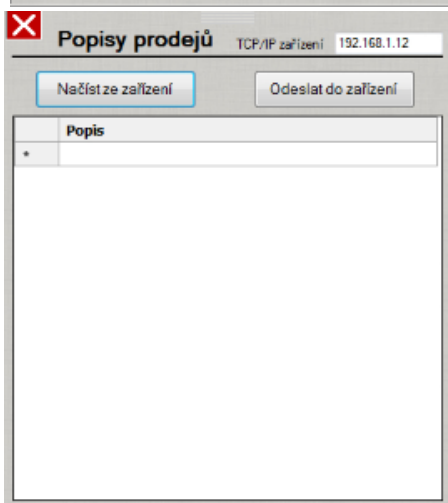
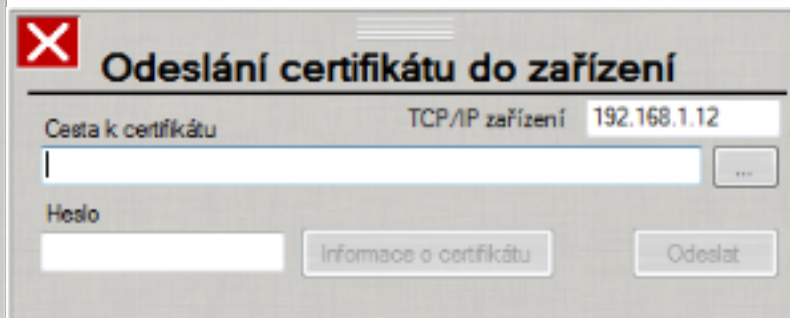
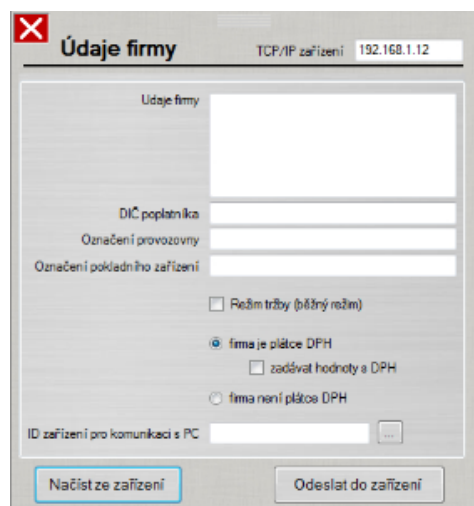
6 PremierCash Desktop

PremierCash Desktop je program pro Windows, který umožňuje přenést doklady a ostatní údaje z mobilní aplikace PremierCash do počítače nebo některé i odeslat do zařízení.

Pro správnou funkčnost musí být mobilní telefon a počítač připojen ke stejné lokální síti. V aplikaci PremierCash vyberte Nastavení - Připojení k PC - zobrazí se IP adresa, kterou je potřeba zapsat do aplikace PremierCash Desktop:



V aplikaci je možné stáhnout nebo naopak vyplnit v počítači a odeslat na mobilní telefon Údaje firmy, Popisy prodejů a odeslat Certifikát.



Stažené popisy prodejů si můžete vyexportovat do DBF tabulky nebo Excelovského dokumentu:



Přehled dokladů

TCP/IP zařízení 192.168.1.12

Načíst ze zařízení

Vymazat všechny doklady ze zařízení

DIČ: Provozovna: Pokladna:

Číslo účtenky: Datum a čas tržby:

Základ pro základní sazbu: 21% DPH:

Základ pro sníženou sazbu: 15% DPH:

bez DPH:

Tržba celkem: Kč

BKP:

FIK:

PKP:

Varování:

Chyba:

Export do DBF

Export do XLSX

Instalační program pro PC je možné stáhnout zde:



setup.zip