

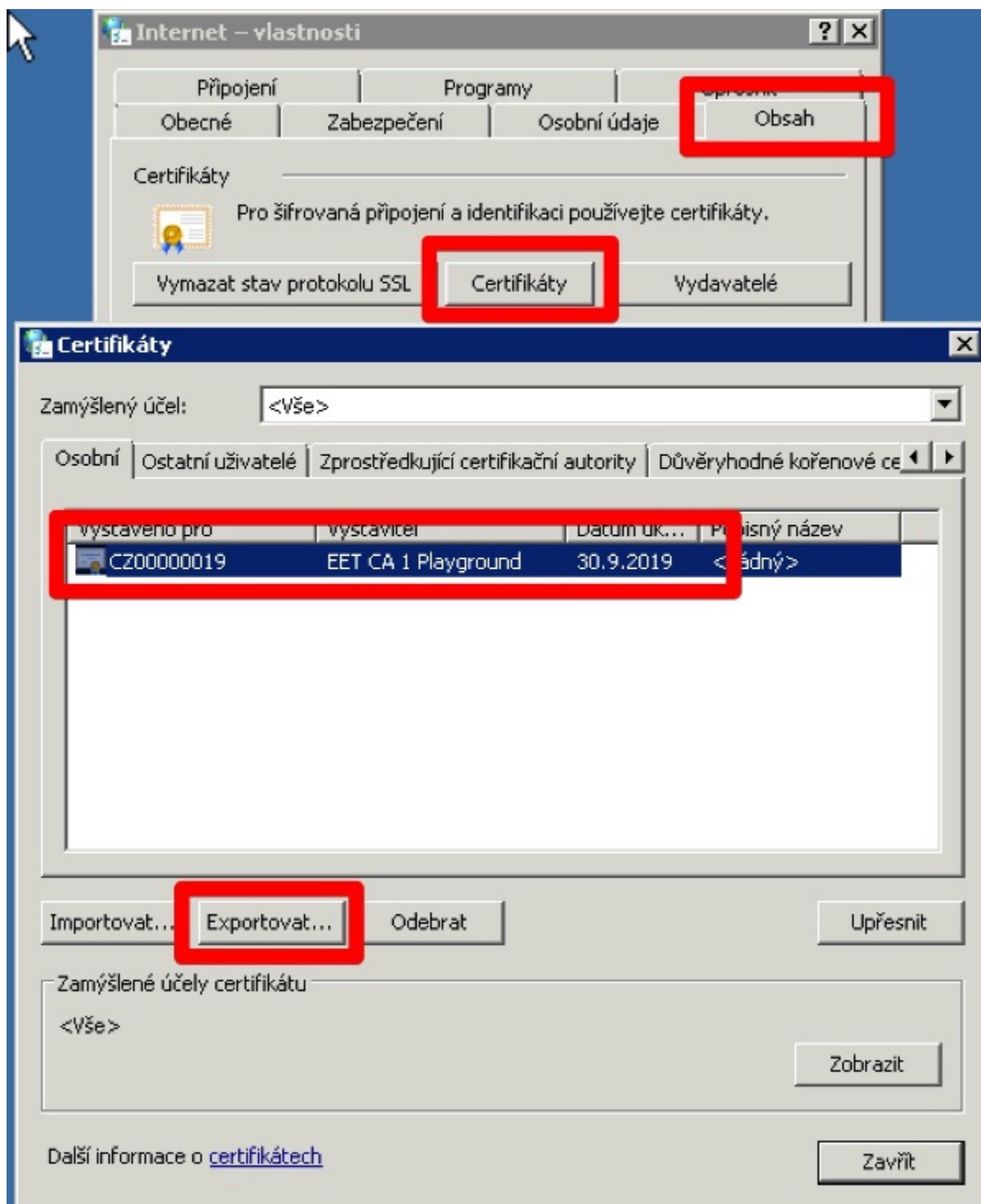
1. 6 Export - záloha certifikátu

Žádost o certifikát vždy provádějte na PC nebo serveru s aktuální verzí operačního systému Windows.

V PC nebo server, kde jste prováděli žádost, si certifikát ihned nainstalujte a to i v případě, že se na tomto PC nebude používat EET. Jakmile stáhnete certifikát vydaná finanční správnou, ihned jej nainstalujte, tj. 2x klikněte na stažený soubor s certifikátem.



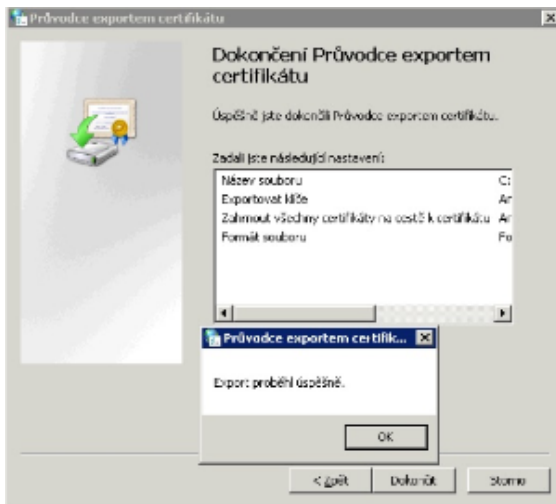
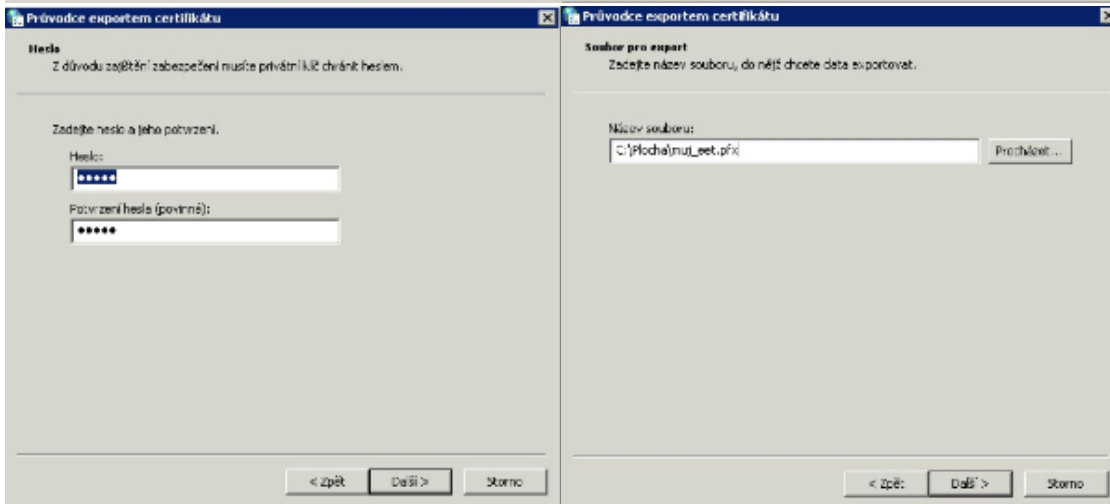
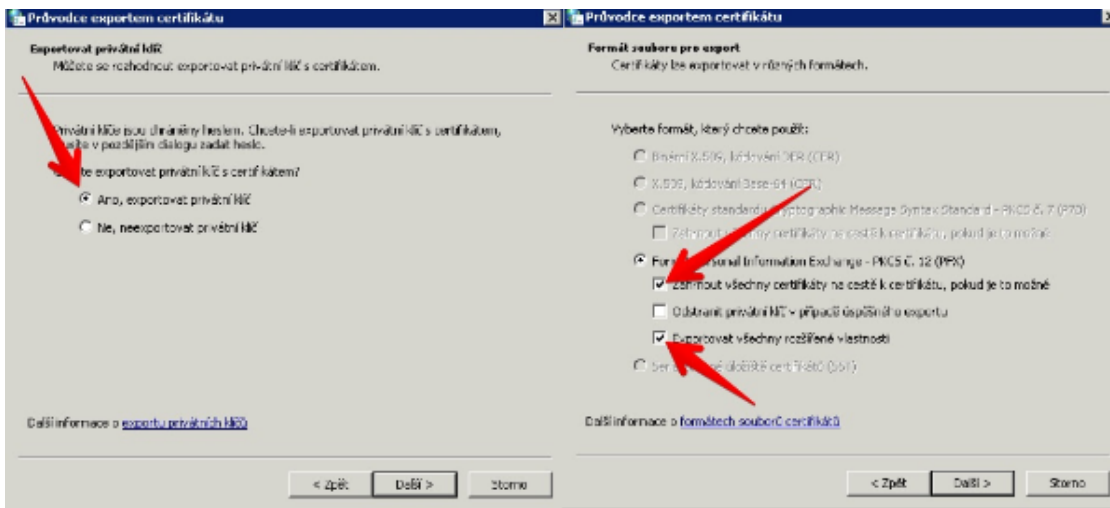
Po instalaci certifikátu přejděte ve Windows do Ovládacích panelů - možnosti internetu. Zde na záložce "Obsah" je tlačítko "Certifikáty", kde lze zobrazit právě nainstalovaný certifikát, který musí být viditelný na záložce "Osobní" a můžeme tento certifikát exportovat.



Při exportu postupujte následovně. Aby se export provedl správně a mohli jsme certifikát nainstalovat a používat na jakémkoli PC, je důležité dodržet všechny níže uvedené kroky.



- Exportovat včetně privátního klíče
- Vybrat možnost exportovat všechny certifikáty v cestě a rozšířené vlastnosti
- Zadat nové heslo (zde je možné zvolit své vlastní heslo pro exportovaný certifikát)
- Vybrat umístění pro exportovaný soubor a zadat jeho název (uložte kamkoli do PC, např. na plochu + libovolný název)
- Export je dokončen



Pokud se vše provedlo správně, měl by být uložen exportovaný certifikát ve formátu .PFX, který pak umožňuje instalaci na jakémkoli PC s Windows 7 a vyšší, včetně mobilních zařízení.