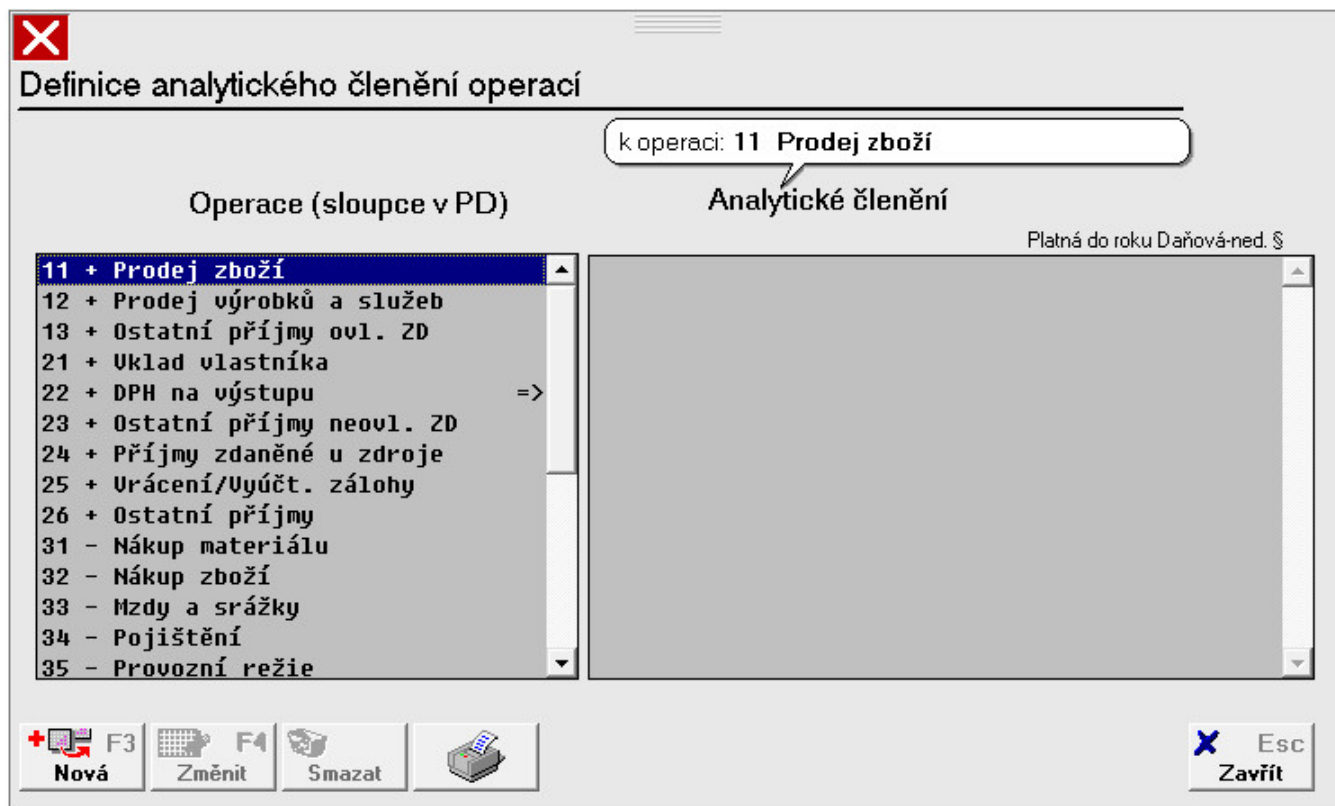


7. 1 Analytika členění operací

Zde se definuje **Analytické členění operací**. Slouží k mnohem větší přehlednosti než jakou poskytují samotné základní operace v peněžním deníku. Analytické členění spočívá v tom, že každou operaci v peněžním deníku si účetní jednotka může podle svých potřeb rozdělit až na 99 analytických operací. Moduly „**Věcné členění PD**“ nebo „**Součty a zůstatky**“ pak poskytují veškeré požadované údaje (např. leasingové splátky, sociální pojištění, nájem, telefon ...).

Analytické operace si může účetní jednotka tvořit dle svého uvážení. Nemají vliv na uzávěrkové výkazy ani na peněžní deník (vytisknutý) určený kontrolním orgánům.

Rovněž zde jsou některé údaje nastaveny implicitně (viz obrázek).



Příklad definice analytického členění:

35 Provozní režie	01 Leasing PICK-UP
.....	02 Nájem
.....	03 Telefon
.....	04 Elektrická energie
.....	05 Ostatní

Postup pro vytvoření analytického členění:

1. Označení operace, ke které budeme přidávat analytické členění
2. Stisknutí tlačítka "Nová"
3. Definice analytického členění
 - **Kód** analytického členění,
 - zda se jedná **o zálohy nebo nákup PHM**,
 - **popis** analytického členění,
 - nastavení toho zda toto členění **ovlivňuje základ daně či ne**,
 - **§ operace**, dle kterého bude spadat daný příjem (výdaj),
 - a zda při použití tohoto členění **není potřeba, musí být, může být zadáno středisko, resp. zakázka**.

Definice analytického členění operací

Operace (sloupce v PD)

- 12 + Prodej výrobků a služeb
- 13 + Ostatní příjmy ovl. ZD
- 21 + Uklad vlastníka
- 22 + DPH na výstupu =>
- 23 + Ostatní příjmy neovl. ZD
- 24 + Příjmy zdaněné u zdroje
- 25 + Vrácení/Uyúčt. zálohy
- 26 + Ostatní příjmy
- 31 - Nákup materiálu
- 32 - Nákup zboží
- 33 - Mzdy a srážky
- 34 - Pojištění
- 35 - Provozní režie**
- 41 - Nákup H a NIM

Nová F3 Změnit F4 Smazat F5

Definování ... **35 Provozní režie** Platný do roku: 0

Kód analytického členění: 1 Nezadáno

Popis: **Provozní režie**
 Neovlivňující základ daně

\$ operace: \$ 7 Příjmy z podnikání a z jiné samostatné výdělečné činnosti

Zakázka:
 Není
 Může být
 Musí být
 Musí být není-li zadáno středisko

Středisko:
 Není
 Může být
 Musí být
 Musí být není-li zadána zakázka

Uložit F2 Storno Esc

Zavřít Esc